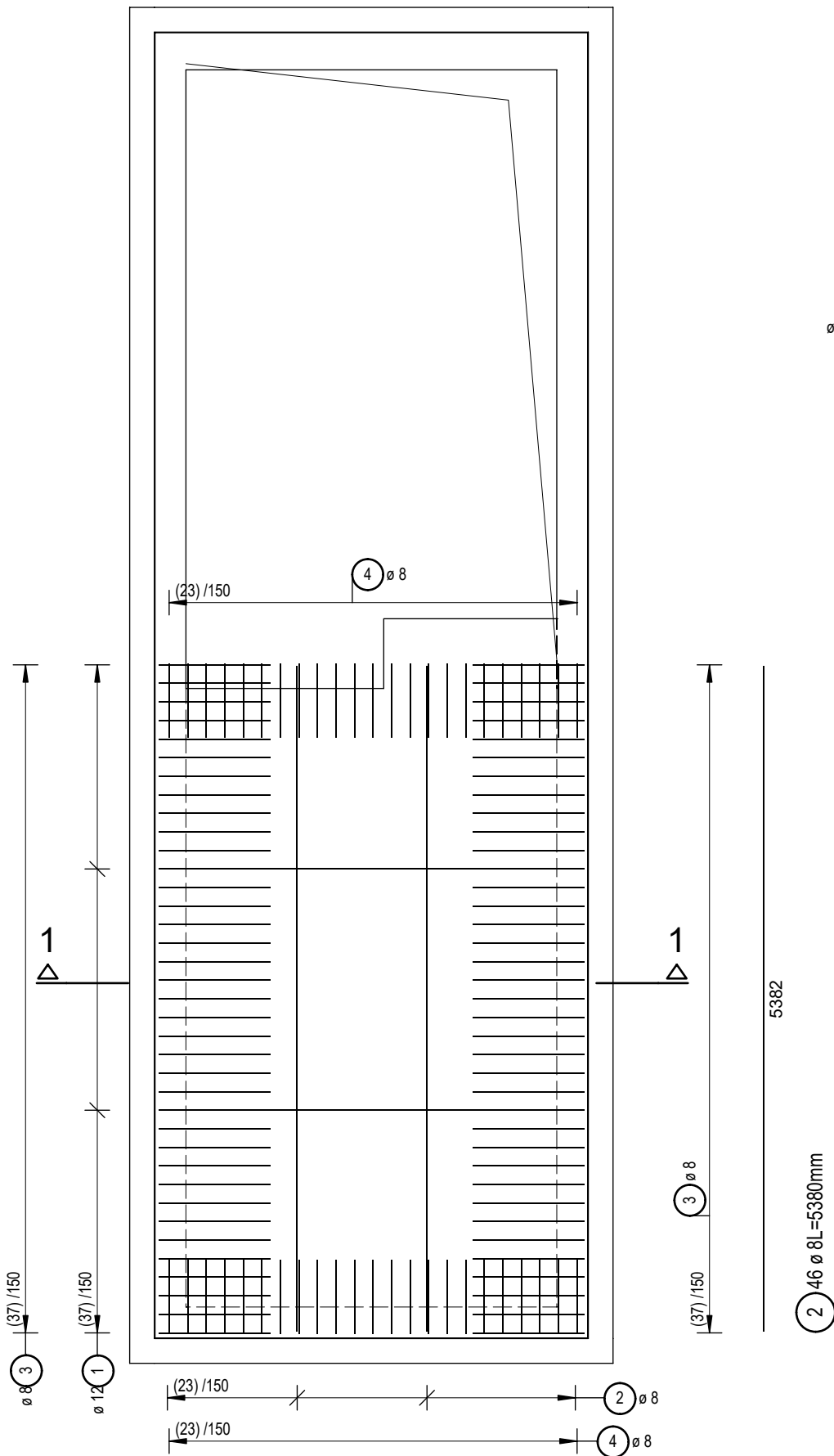
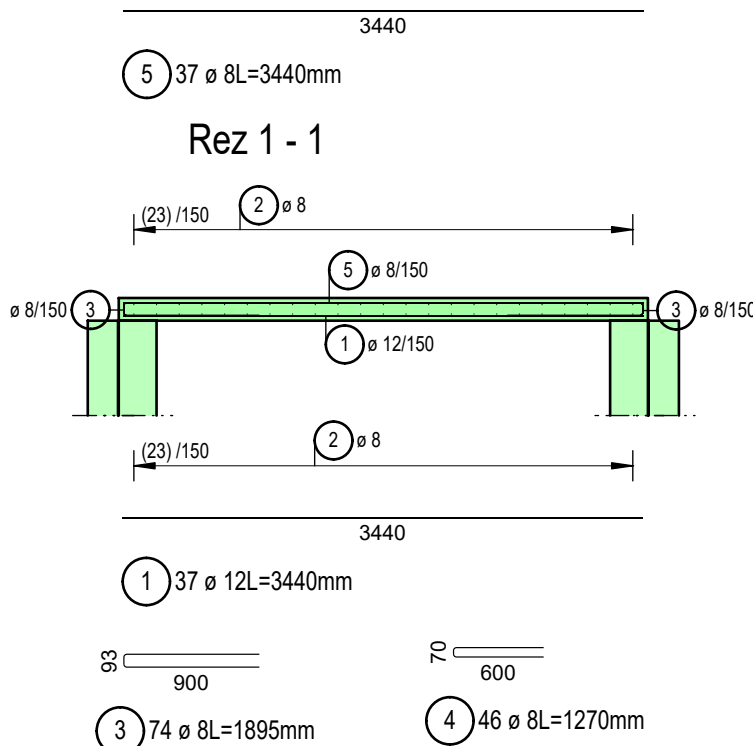


Púdorys



Rez 1 - 1



Výkaz výstuže

Pol.	Ks	Ø	Jednotl. dĺžka	Celková dĺžka	Hmotnosť
		[mm]	[m]	[m]	[kg]
1	37	12	3.44	127.28	113.02
2	46	8	5.38	247.48	97.79
3	74	8	1.90	140.23	55.39
4	46	8	1.27	58.42	23.08
5	37	8	3.44	127.28	50.28

Celková hmotnosť [kg] : 339.56

- Poznámky
- všetky rozmery a orientáciu prvkov je nutné na stavbe kontrolovať,
 - do debnenia stropných dosiek vnieť vzopätie 1/300 rozponu
 - pri realizácii stavby postupovať v súlade s platnými predpismi a technickými normami,
 - všetky stavebné úpravy koordinovať s výkresmi jednotlivých profesií,
 - výstuž v mieste prierezov symetricky rohnúť po stranách otvoru
 - dištančná/stabilizačná výstuž 6%
 - nevykázaná výstuž prúty (rezerva) - uvažovať min. 4%
 - nevykázaná výstuž siete (rezerva) - uvažovať min. 20%

Oceľ : O 10 505(R)
krytie výstuže : 30mm
Betón :
C25/30 - XC3 XA1 (SK) - Cl 0,4 - Dmax16 - S3

LEGENDA ZNAČENIA:	
	MURIVO NOSNÉ (min.pevnosť 15MPa)
	VYSTUŽENÝ BETÓN

STUPEŇ DOKUMENTÁCIE : DOKUMENTÁCIA PRE REALIZÁCIU STAVBY		DÁTUM: 06/2022	
PROFESIA :	STATIKA	SPRACOVATEĽ :	SAURUS spol. s r.o., HLAVNÁ 847/45 ,059 21 SVIT, 0903/432 116, EMAIL: SAURUS@TECHSOFT.SK
ZODPOVEDNÝ PROJEKTANT:	Miroslav Janov		
VYPRACOVAL:	Miroslav Janov		
NÁZOV STAVBY :		Materská škôlka Svit	
STAVEBNÝ OBJEKT :		SO-01.1 - Prístavba materskej škôlky	
MIESTO STAVBY :		Royalty, s.r.o., Ľudvíka Svobodu 2604/43, 058 01 Poprad	
OBJEDNÁVATEĽ :		Mesto Svit, Hviezdoslavova 268/32, 059 21 Svit	
VÝKRES :		MIERKA: 1:50	
Výkres výstuže stropnej dosky nad 1.pp		ČÍSLO VÝKRESU 1pp-04	REV.